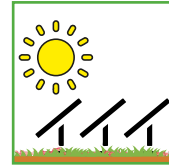


GEGRADA® Solardach

Unsere Lösung, Solardach, eine Kombination der Gründach und Solarunterkonstruktionen. Der Vorteil des Solargründachs besteht darin, dass es Klimaschutz (saubere Energieerzeugung durch Sonnenkollektoren) und Umweltschutz (Lebensraum und Wärmedämmung durch das Gründach) vereint. Es kann also eine gute Lösung für die Umwelt sein.

GEGRADA® SYSTEMAUFBAU SOLARDACH

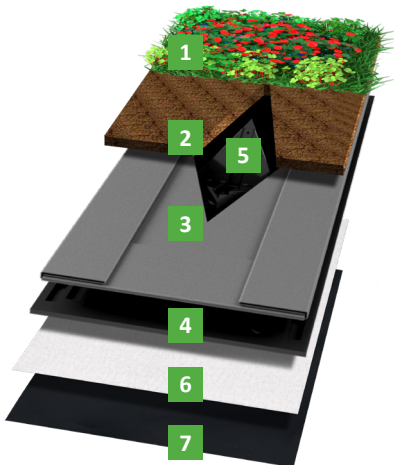
Ein auf Dachflächen erstelltes Solarsystem, das die vegetations-, sicherheits-, abdichtungstechnische und energetische Anforderungen erfüllt. Die Kombination mit einer Dachbegrünung oder mit einem Anstaudach („Blue roof“) wird wegen einer höheren Effizienz empfohlen. Bei der Planung ist den Randbedingungen wie Exposition, Ausrichtung, Gebäudehöhe, geografische Lage sowie der Sicherheit der Personen, die die Anlagen warten, besondere Aufmerksamkeit zu widmen.



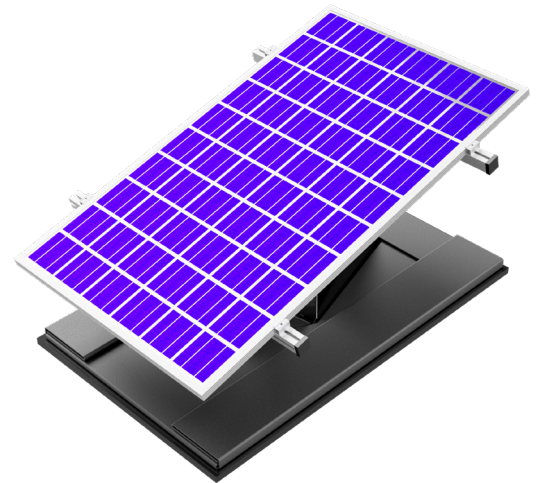
MONTAGESYSTEM FÜR SOLARMODULE

Das tragende Solarmodulsystem bietet eine technische Lösung für die Montage von Solarpaneelen auf Kies-, Gründächern und Anstaudächern („bluerroof“). Die Montagemodule mit integriertem Wasserspeicher stellen auch den Wasserbedarf der Vegetation sicher. Dank der speziellen Stelzfüße können die Paneele mit unterschiedlichen Neigungswinkeln und entweder nach Süden oder nach Osten und Westen ausgerichtet werden. Aufgrund der Besonderheiten der Gebäude, der vorherrschenden Windverhältnisse und der Lastanforderungen obliegt die Planung der Anlage einem Fachmann.

SCHICHTAUFBAU



1. **Begrünung**
2. **Vegetationstragschicht**
extensiv
3. **Filterschicht**
FV110 / FV200
4. **Dränschicht**
Drainageplatte GD25
5. **Solarhalter**
Solarhaltersystem
6. **Schutzlage**
SSV300 / SSV500
7. **Dachabdichtung und Unterkonstruktion**



WEITERE PRODUKTE

- GEGRADA® Drainageplatte 25
- GEGRADA® Geotextilien
- GEGRADA® Kontrollschächte

