

# Produkt: GEGRADA Kiesleiste ALU

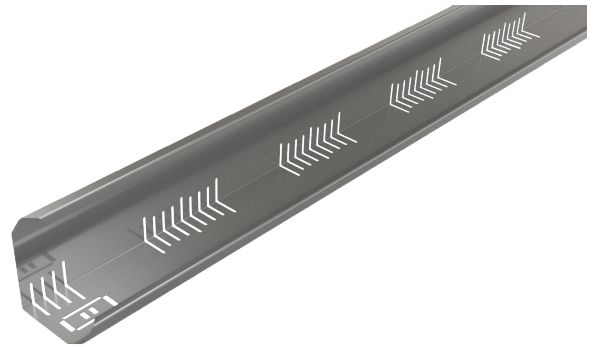
Produktbeschreibung: Teleskopische Kiesleiste / Eckteil / Rahmen

## EINSATZBEREICH

Die GEGRADA Kiesleiste ALU wird als Einfassung und Abgrenzung von extensiven Dachbegrünungen, zur Trennung diverser Schüttstoffe (Kies, Substrat usw), als Schubsicherung und Traufenabschluss eingesetzt. Die Kiesleiste wird auf der Abdichtung oder Schutzlage ohne Durchdringung der Abdichtungsebene verlegt und greift somit nicht in vorhandene Gewerke ein.

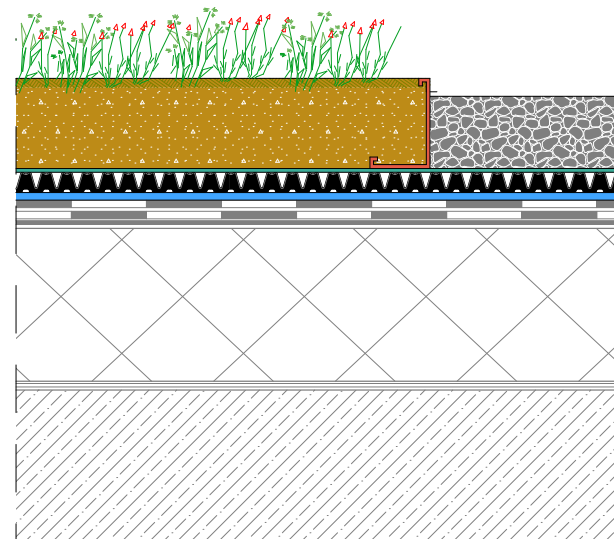
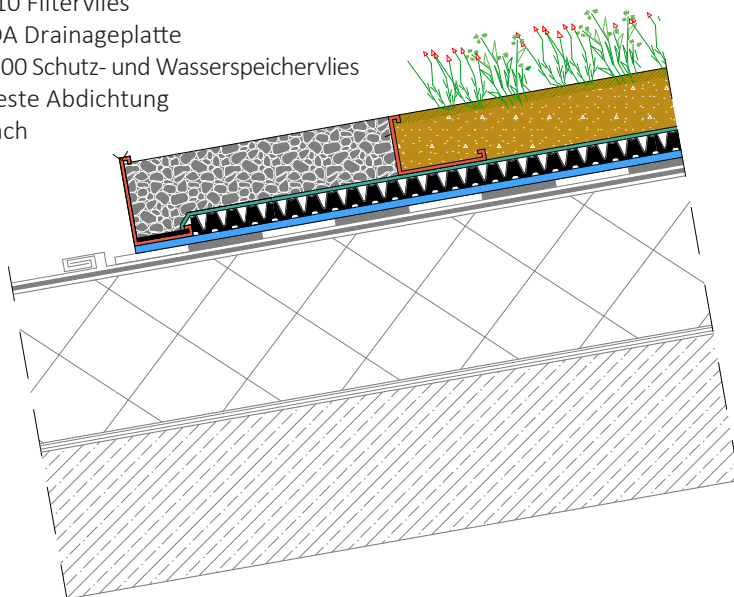
## VORTEILE

- Vier Standardkiesleisten decken insgesamt sieben Höhe ab.
- Durch die teleskopische Ausführung ist die Längeneinstellung ohne Schneiden möglich (von 2 bis ca. 4 m)
- Durch die Verriegelungsclips werden die Kiesleisten in der Länge fixiert (jeweils 2 Clips sind verlustsicher in der Kiesleiste integriert)
- Die Entwässerungsöffnungen dienen auch als Lineal. Abstand zwischen Stanzfelder 10 cm, Abstand zwischen längeren Stanzungen 5 cm.
- Der Entwässerungsquerschnitt von 72 cm<sup>2</sup> pro lfm gewährleistet eine hohe Entwässerungsleistung und entspricht einer Entwässerungsöffnung von Ø 9,6 cm
- Durch den Einsatz der Textilbefestigungselementen können die Kiesleisten auch bei geringem Gefälle gegen Verrutschen gesichert werden und auch als Traufelemente Verwendung finden
- Das vorgestanzte ECKelement ermöglicht individuelle Eckausbildungen zwischen 88-359° und ist für beide Schenkellängen verwendbar
- Durch die 5-fache Kantung sind die Kiesleisten verwindungssteif und bilden eine ästhetische Trennung zwischen den diversen Oberflächen (Kies, Pflanzung, Platten usw.)
- Gefertigt aus Aluminium sind die Kiesleisten sehr widerstandsfähig gegen Korrosion und 100 % recyclebar
- Durch die teleskopische Ausführung ( 2 m im Auslieferungszustand) sind die Kiesleisten einfach in der Handhabung und im Transport
- Mit dem Rahmenelement lassen sich 50x50 und 100x100 cm große Abgrenzungen ausbilden



## SCHICHTAUFBAU

- Sedumteppich
- Extensive Gründach Substrat
- GEGRADA Kiesleiste ALU 8/10
- GG-FV110 Filtervlies
- GEGRADA Drainageplatte
- GG-SSV300 Schutz- und Wasserspeichervlies
- Wurzelfeste Abdichtung
- Warmdach

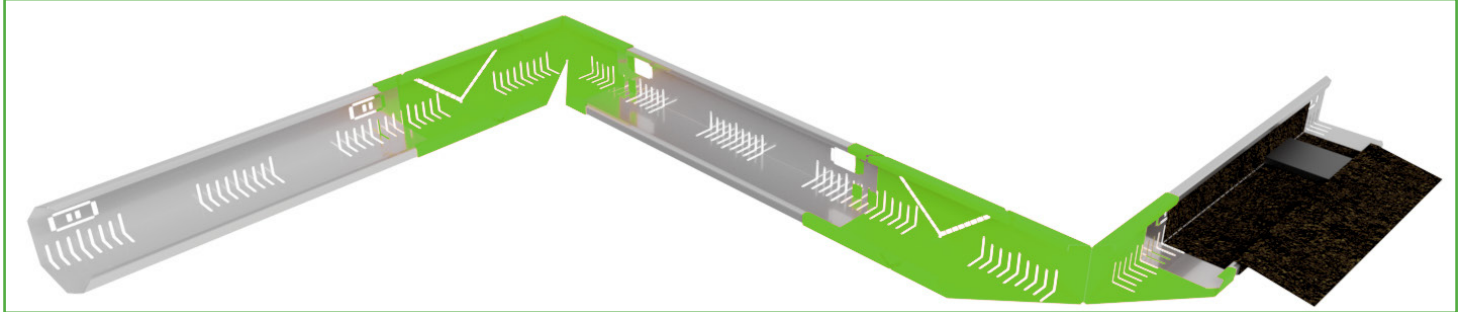


## Produkt: GEGRADA Kiesleiste ALU

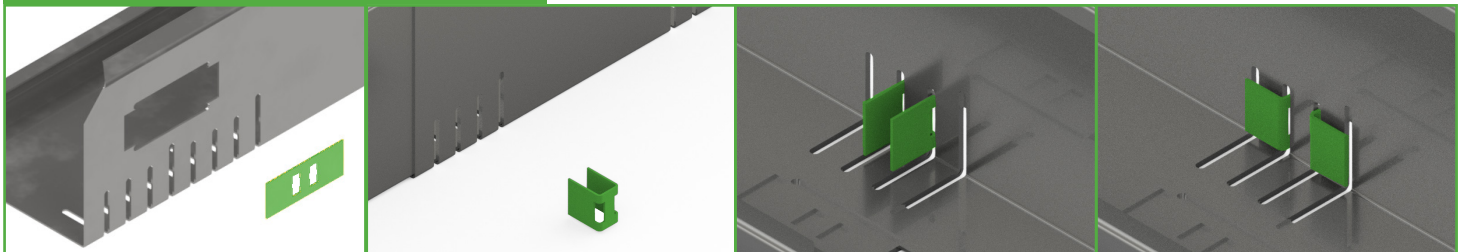
Produktinformationsblatt

Produktbeschreibung: Teleskopische Kiesleiste / Eckteil / Rahmen

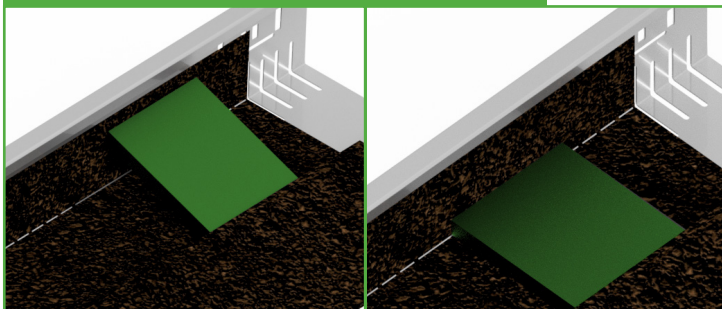
### ECKAUSBILDUNG



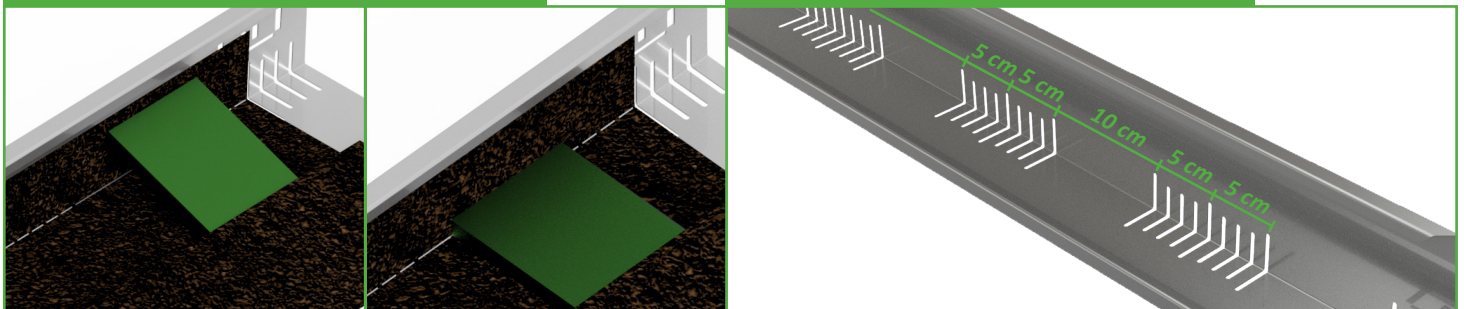
### INTEGRIERTE VERRIEGELUNGSClips



### TEXTILBEFESTIGUNGSELEMENT



### ENTWÄSSERUNGSSCHLITZE



### RAHMEN



Letzte Aktualisierung: 22.04.2024.

## Technisches Datenblatt

Produkt: **GG-KL-6+9**  
Art. Nr.: **0603490059**  
Produktbeschreibung: **Gegrada Kiesleiste ALU 6/9 teleskopierbar  
L=2m, teleskopierbar bis 4m, 5-mal verkantet**

Technische Daten		Einheit	Toleranz	Norm
Material	<b>Aluminium</b>			
Dicke	<b>0,8</b>	mm		
Länge	<b>2 x 2000</b>	mm	±0, 1	
Länge mit Überlappung	<b>3950</b>	mm		
Höhe	<b>6/9</b>	cm	±0,01	
Gewicht	<b>1,6</b>	kg/Einheit	±0,1	
Wasserdurchlässigkeitsfläche	<b>7200</b>	mm <sup>2</sup> /m	±300	
Zubehör	<b>integriertes Fixierungselement</b>			

Produkt: **GG-KL-ECKE-6+9**  
Art. Nr.: **0603490096**  
Produktbeschreibung: **Gegrada Kiesleiste Eckteil  
ALU 6/9 teleskopierbar, Schenkellänge 0,5m**

Technische Daten		Einheit	Toleranz	Norm
Material	<b>Aluminium</b>			
Dicke	<b>0,8</b>	mm		
Länge	<b>500</b>	mm	±0,1	
Höhe	<b>6/9</b>	cm	±0,01	
Gewicht	<b>0,4</b>	kg/Einheit	±0,1	
Wasserdurchlässigkeitsfläche	<b>7300</b>	mm <sup>2</sup> /m	±300	

Die Daten sind Erfahrungswerte nach aktuellem Stand der Produktion und unterliegen handelsüblichen Toleranzen, stellen aber keine zugesicherten Eigenschaften dar. Technische Änderungen bleiben vorbehalten.

## Technisches Datenblatt

Produkt: **GG-KL-8+10**  
 Art. Nr.: **0603490004**  
 Produktbeschreibung: **Gegrada Kiesleiste ALU 8/10 teleskopierbar  
 L=2m, teleskopierbar bis 4m, 5-mal verkantet**

Technische Daten		Einheit	Toleranz	Norm
Material	<b>Aluminium</b>			
Dicke	<b>1,0</b>	mm		
Länge	<b>2 x 2000</b>	mm	±0, 1	
Länge mit Überlappung	<b>3950</b>	mm		
Höhe	<b>8/10</b>	cm	±0,01	
Gewicht	<b>2,3</b>	kg/Einheit	±0,1	
Wasserdurchlässigkeitsfläche	<b>7200</b>	mm <sup>2</sup> /m	±300	
Zubehör	<b>integriertes Fixierungselement</b>			

Produkt: **GG-KL-ECKE-8+10**  
 Art. Nr.: **0603490103**  
 Produktbeschreibung: **Gegrada Kiesleiste Eckteil  
 ALU 8/10 teleskopierbar, Schenkellänge 0,5m**

Technische Daten		Einheit	Toleranz	Norm
Material	<b>Aluminium</b>			
Dicke	<b>1,0</b>	mm		
Länge	<b>500</b>	mm	±0,1	
Höhe	<b>8/10</b>	cm	±0,01	
Gewicht	<b>0,55</b>	kg/Einheit	±0,1	
Wasserdurchlässigkeitsfläche	<b>7300</b>	mm <sup>2</sup> /m	±300	

Die Daten sind Erfahrungswerte nach aktuellem Stand der Produktion und unterliegen handelsüblichen Toleranzen, stellen aber keine zugesicherten Eigenschaften dar. Technische Änderungen bleiben vorbehalten.

## Technisches Datenblatt

Produkt: **GG-KL-8+12**  
Art. Nr.: **0603490031**  
Produktbeschreibung: **Gegrada Kiesleiste ALU 8/12 teleskopierbar  
L=2m, teleskopierbar bis 4m, 5-mal verkantet**

Technische Daten		Einheit	Toleranz	Norm
Material	<b>Aluminium</b>			
Dicke	<b>1,0</b>	mm		
Länge	<b>2 x 2000</b>	mm	±0, 1	
Länge mit Überlappung	<b>3950</b>	mm		
Höhe	<b>8/12</b>	cm	±0,01	
Gewicht	<b>2,5</b>	kg/Einheit	±0,1	
Wasserdurchlässigkeitsfläche	<b>7200</b>	mm <sup>2</sup> /m	±300	
Zubehör	<b>integriertes Fixierungselement</b>			

Produkt: **GG-KL-ECKE-8+12**  
Art. Nr.: **0603490043**  
Produktbeschreibung: **Gegrada Kiesleiste Eckteil  
ALU 8/12 teleskopierbar, Schenkellänge 0,5m**

Technische Daten		Einheit	Toleranz	Norm
Material	<b>Aluminium</b>			
Dicke	<b>1,0</b>	mm		
Länge	<b>500</b>	mm	±0,1	
Höhe	<b>8/12</b>	cm	±0,01	
Gewicht	<b>0,6</b>	kg/Einheit	±0,1	
Wasserdurchlässigkeitsfläche	<b>7300</b>	mm <sup>2</sup> /m	±300	

Die Daten sind Erfahrungswerte nach aktuellem Stand der Produktion und unterliegen handelsüblichen Toleranzen, stellen aber keine zugesicherten Eigenschaften dar. Technische Änderungen bleiben vorbehalten.

## Technisches Datenblatt

Produkt: **GG-KL-14+22**  
Art. Nr.: **0603490009**  
Produktbeschreibung: **Gegrada Kiesleiste ALU 14/22 teleskopierbar  
L=2m, teleskopierbar bis 4m, 5-mal verkantet**

Technische Daten		Einheit	Toleranz	Norm
Material	<b>Aluminium</b>			
Dicke	<b>1,5</b>	mm		
Länge	<b>2 x 2000</b>	mm	±0, 1	
Länge mit Überlappung	<b>3950</b>	mm		
Höhe	<b>14/22</b>	cm	±0,01	
Gewicht	<b>6,25</b>	kg/Einheit	±0,1	
Wasserdurchlässigkeitsfläche	<b>7200</b>	mm <sup>2</sup> /m	±300	
Zubehör	<b>integriertes Fixierungselement</b>			

Produkt: **GG-KL-ECKE-14+22**  
Art. Nr.: **0603490058**  
Produktbeschreibung: **Gegrada Kiesleiste Eckteil  
ALU 14/22 teleskopierbar, Schenkellänge 1,0m**

Technische Daten		Einheit	Toleranz	Norm
Material	<b>Aluminium</b>			
Dicke	<b>1,5</b>	mm		
Länge	<b>1000</b>	mm	±0,1	
Höhe	<b>14/22</b>	cm	±0,01	
Gewicht	<b>2,3</b>	kg/Einheit	±0,1	
Wasserdurchlässigkeitsfläche	<b>8500</b>	mm <sup>2</sup> /m	±300	

Die Daten sind Erfahrungswerte nach aktuellem Stand der Produktion und unterliegen handelsüblichen Toleranzen, stellen aber keine zugesicherten Eigenschaften dar. Technische Änderungen bleiben vorbehalten.

## Technisches Datenblatt

Produkt: **GG-KL-RAHMEN-6+9**  
Art. Nr.: **0603490065**  
Produktbeschreibung: **Gegrada Kiesleiste Rahmen ALU 6/9 cm**

Technische Daten		Einheit	Toleranz	Norm
Material	<b>Aluminium</b>			
Dicke	<b>0,8</b>	mm		
Länge	<b>2000</b>	mm	±0, 1	
Einbaumaß	<b>500x500</b>	mm		
Höhe	<b>6/9</b>	cm	±0,01	
Gewicht	<b>0,85</b>	kg/Einheit	±0,1	
Wasserdurchlässigkeitsfläche	<b>6800</b>	mm <sup>2</sup> /m	±300	
Zubehör	<b>Stoßverbinder mit integriertem Fixierungselement</b>			

Die Daten sind Erfahrungswerte nach aktuellem Stand der Produktion und unterliegen handelsüblichen Toleranzen, stellen aber keine zugesicherten Eigenschaften dar. Technische Änderungen bleiben vorbehalten.

# Technisches Datenblatt

Produkt: **GG-KL-RAHMEN-8+10**  
Art. Nr.: **0603490030**  
Produktbeschreibung: **Gegrada Kiesleiste Rahmen ALU 8/10 cm**

Technische Daten		Einheit	Toleranz	Norm
Material	<b>Aluminium</b>			
Dicke	<b>1,0</b>	mm		
Länge	<b>2000</b>	mm	±0, 1	
Einbaumaß	<b>500x500</b>	mm		
Höhe	<b>8/10</b>	cm	±0,01	
Gewicht	<b>1,2</b>	kg/Einheit	±0,1	
Wasserdurchlässigkeitsfläche	<b>6800</b>	mm <sup>2</sup> /m	±300	
Zubehör	<b>Stoßverbinder mit integriertem Fixierungselement</b>			

Die Daten sind Erfahrungswerte nach aktuellem Stand der Produktion und unterliegen handelsüblichen Toleranzen, stellen aber keine zugesicherten Eigenschaften dar. Technische Änderungen bleiben vorbehalten.



## Technisches Datenblatt

Produkt: **GG-KL-RAHMEN-8+12**  
Art. Nr.: **0603490013**  
Produktbeschreibung: **Gegrada Kiesleiste Rahmen ALU 8/12 cm**

Technische Daten		Einheit	Toleranz	Norm
Material	<b>Aluminium</b>			
Dicke	<b>1,0</b>	mm		
Länge	<b>2000</b>	mm	±0, 1	
Einbaumaß	<b>500x500</b>	mm		
Höhe	<b>8/12</b>	cm	±0,01	
Gewicht	<b>1,3</b>	kg/Einheit	±0,1	
Wasserdurchlässigkeitsfläche	<b>7200</b>	mm <sup>2</sup> /m	±300	
Zubehör	<b>Stoßverbinder mit integriertem Fixierungselement</b>			

Die Daten sind Erfahrungswerte nach aktuellem Stand der Produktion und unterliegen handelsüblichen Toleranzen, stellen aber keine zugesicherten Eigenschaften dar. Technische Änderungen bleiben vorbehalten.

# Technisches Datenblatt

Produkt: **GG-KL-RAHMEN-14+22**  
Art. Nr.: **0603490108**  
Produktbeschreibung: **Gegrada Kiesleiste Rahmen ALU 14/22 cm**

Technische Daten		Einheit	Toleranz	Norm
Material	<b>Aluminium</b>			
Dicke	<b>1,5</b>	mm		
Länge	<b>2000</b>	mm	±0, 1	
Einbaumaß	<b>500x500</b>	mm		
Höhe	<b>14/22</b>	cm	±0,01	
Gewicht	<b>3,3</b>	kg/Einheit	±0,1	
Wasserdurchlässigkeitsfläche	<b>8900</b>	mm <sup>2</sup> /m	±300	
Zubehör	<b>Stoßverbinder mit integriertem Fixierungselement</b>			

Die Daten sind Erfahrungswerte nach aktuellem Stand der Produktion und unterliegen handelsüblichen Toleranzen, stellen aber keine zugesicherten Eigenschaften dar. Technische Änderungen bleiben vorbehalten.

## Technisches Datenblatt

Produkt: **GG-KL-TEXTIL-6+9 / GG-KL-TEXTIL-8+10 /  
GG-KL-TEXTIL-8+12 / GG-KL-TEXTIL-14+22**

Art. Nr.: **0603490061, 0603490035,  
0603490060, 0603490015**

Produktbeschreibung: **Gegrada Textilbefestigungselement für Kiesleiste 6/9 - 8/10 - 8/12 - 14/22**

Technische Daten	Einheit	GG-KL-TEXTIL-6+9	GG-KL-TEXTIL-8+10	GG-KL-TEXTIL-8+12	GG-KL-TEXTIL-14+22
Material		rec-PP/PE			
Abmessungen	mm	86 x 56 x 10	96 x 76 x 10	116 x 76 x 10	216 x 136 x 10
Gewicht	kg/Einheit	0,04	0,07	0,08	0,26

Die Daten sind Erfahrungswerte nach aktuellem Stand der Produktion und unterliegen handelsüblichen Toleranzen, stellen aber keine zugesicherten Eigenschaften dar. Technische Änderungen bleiben vorbehalten.