

# Produkt: GEGRADA Dachrinne ALU

Art. Nr.: 0603490117, 0603490118, 0603490119

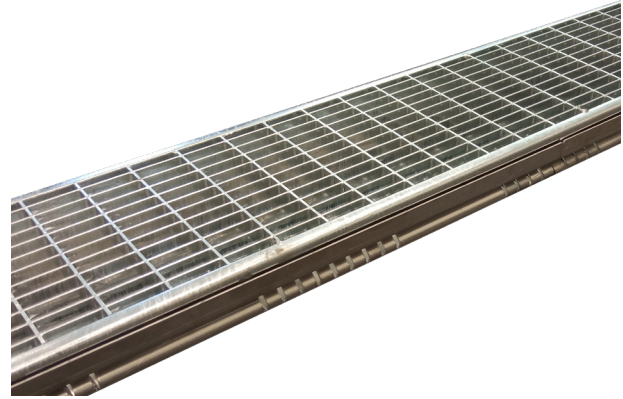
Produktbeschreibung: Rinne

## EINSATZBEREICH

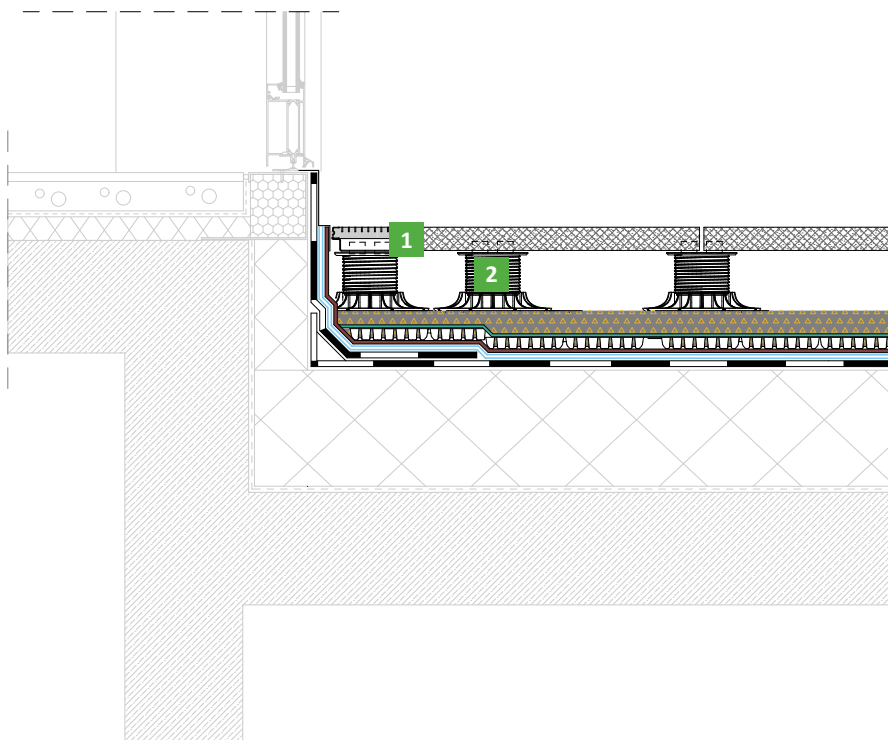
Fassadenrinne mit perforiertem Rinnenkörper. Schützt die Fassaden vor aufstauendem Regenwasser, eingebaut vor Türschwellen wird das Eindringen von Wasser in das Gebäude verhindert. Geeignet für die Erstellung von stufenlosen, behindertengerechte Eingänge.

## VORTEILE

- Unterschiedliche Produkthöhen passen zu den verschiedenen Aufbauhöhen
- Rinnenkörper aus Aluminium, 100% korrosionsfrei, 100% wiederverwertbar
- Mehrschichtige Wasserableitebenen durch die offenen Bodenplatten
- Erhältlich mit feuerverzinkten Maschenrost oder mit Edelstahl Langlochrost
- In 1 oder 2 Meter Länge und in 15-20-25 cm Breite



## SCHICHTAUFBAU



- Terrassenplatten (4 cm)
- Basaltsplitt 2/5 (3-5 cm)
- **GEGRADA Filtervlies 110 g/m<sup>2</sup>**
- **GEGRADA Drainageplatte GD25**  
verfüllt mit Splitt 2/5
- **GEGRADA Gleitfolie**  
**LDPE 0,2 mm (2 Lage)**
- Unterkonstruktion mit wurzelfester Abdichtung

1. **GEGRADA Dachrinne ALU mit Maschenrost verzinkt**
2. **GEGRADA Stelzlager**

## Technisches Datenblatt

Produkt: **GG-RINNE-150x50 / GG-RINNE-200x50 / GG-RINNE-250x50**

Art. Nr.: **0603490117 / 0603490118 / 0603490119**

Produktbeschreibung: **GEGRADA Dachrinne ALU 1000x150x50 mm / ALU 1000x200x50 mm / ALU 1000x250x50 mm mit Maschenrost verzinkt**

Technische Daten	Einheit	GG-RINNE-150x50	GG-RINNE-200x50	GG-RINNE-250x50	Toleranz	Norm
Material		Aluminium + Stahl verzinkt				
Dicke	mm	1,5	1,5	1,5		
Länge	mm	1000	1000	1000		
Breite	mm	150	200	250		
Höhe	mm	50	50	50		
Gewicht	kg/ Einheit	4,05	4,9	6,1	±0,2	
Maschenstruktur	mm	30 x 10	30 x 10	30 x 10		

Die Daten sind Erfahrungswerte nach aktuellem Stand der Produktion und unterliegen handelsüblichen Toleranzen, stellen aber keine zugesicherten Eigenschaften dar. Technische Änderungen bleiben vorbehalten.