

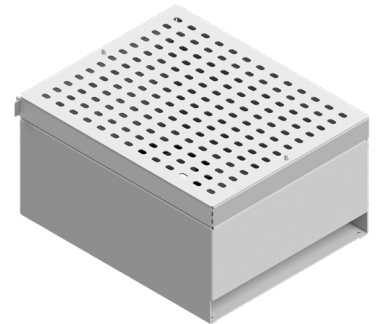
Produkt: GEGRADA® ALU-Ablaufschacht

Art. Nr.: 0603490193 - 0603490198

Produktbeschreibung: Sammelschacht mit Fallrohranschluss - Einleitung von Wasser in Rohrleitung an Dachkanten, Tiefgaragenkanten

EINSATZBEREICH

Aufbau an Kanten von Dachrand oder Tiefgaragendach mit freiem Dachrand.

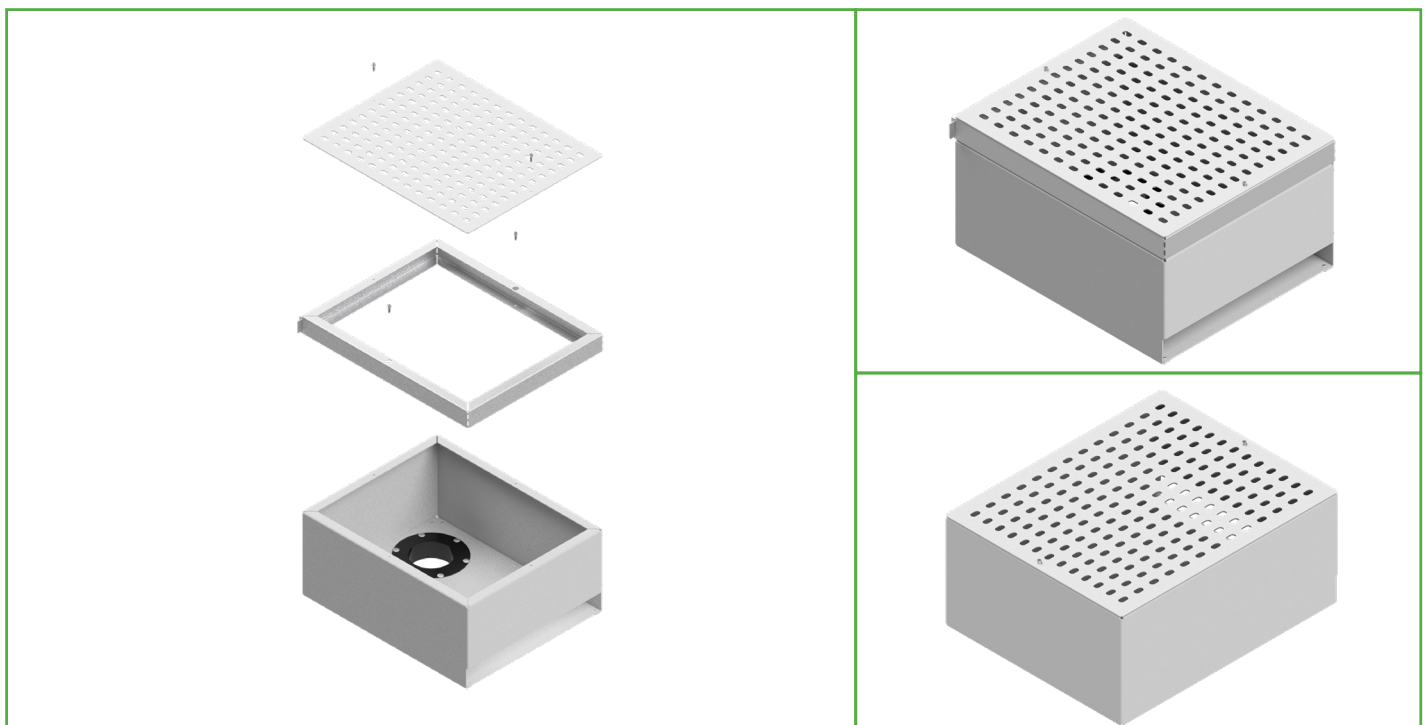


VORTEILE

- Rohranschluss für zwei Rohrleitungen
- Anschlussmöglichkeit für Stichkanäle
- Zwei Laubfangkörbe
- Kombination mit unterschiedlichen Deckel möglich
- Bei einer Aufkantung muss der Schacht abgedichtet werden

EINBAUINFORMATION

- 1/a** Ohne Aufkantung an der Dachkante den Schacht an der Tiefgaragenkante aufsetzen.
- 1/b** Mit Aufkantung ist an der Dachkante eine Aussparung in der Aufkantung erforderlich. Den Schacht in die Aussparung einsetzen, fachgerecht abdichten. Im abgedichteten Zustand darf Regenwasser nur über die dafür vorgesehenen Öffnungen in den Schacht fließen.
- 2.** Ablaufrohre anschließen (zwei Anschlussmöglichkeiten).
- 3.** Aufstockelemente montieren (optional).
- 4.** Laubfangkorb oder Ablaufdrosseln einsetzen.
- 5.** Deckel montieren.



Letzte Aktualisierung: 20.03.2025.

Technisches Datenblatt

Produkt: **GEGRADA® ALU-Ablaufschacht**

Art. Nr.: **0603490xxx**

Produktbeschreibung: **GEGRADA® ALU-Ablaufschacht**

Sammelschacht mit Fallrohranschluss - Einleitung von Wasser in Rohrleitung an Dachkanten, Tiefgaragenkanten



GEGRADA® ALU-Ablaufschacht 540x440x235 mm Art. Nr.: 0603490201		Einheit	Norm
Material	Aluminium + PE		
Länge	540	mm	DIN7168
Breite	440	mm	DIN7168
Höhe	235	mm	DIN7168
Gewicht	1,92	kg	

Aufstockelement für Ablaufschacht Art. Nr.:	GEGRADA® ALU-Ablaufschacht Aufstockelement 540x440x50 mm 0603490199	GEGRADA® ALU-Ablaufschacht Aufstockelement 540x440x100 mm 0603490200	Einheit	Norm
Material	Aluminium			
Material Dicke	2,0	2,0	mm	DIN7168
Länge	540	540	mm	DIN7168
Breite	440	440	mm	DIN7168
Höhe	50	100	mm	DIN7168
Gewicht	0,96	1,48	kg	

GEGRADA® ALU-Ablaufschacht Abdeckung gelocht Art. Nr.: 0603490202		Einheit	Norm
Material	Aluminium		
Material Dicke	3	mm	DIN7168
Länge	540	mm	DIN7168
Breite	440	mm	DIN7168
Höhe	3	mm	DIN7168
Gewicht	1,64	kg	

Die Daten sind Erfahrungswerte nach aktuellem Stand der Produktion und unterliegen handelsüblichen Toleranzen, stellen aber keine zugesicherten Eigenschaften dar. Technische Änderungen bleiben vorbehalten